

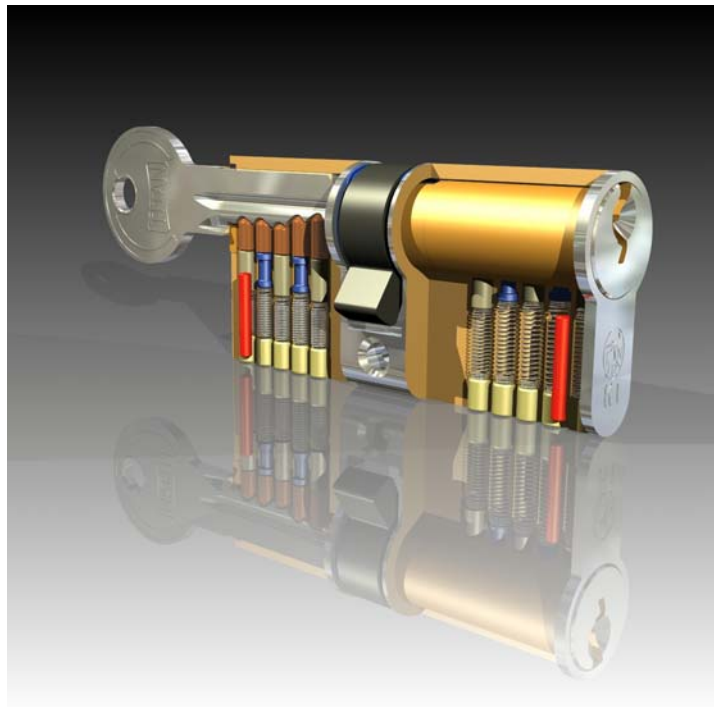
Vážení obchodní přátelé

Dovoluujeme si Vám nabídnout bezpečnostní cylindrické vložky společnosti TITAN určené k volnému prodeji i k vytváření klíčových systémů.

### **Titan K1**

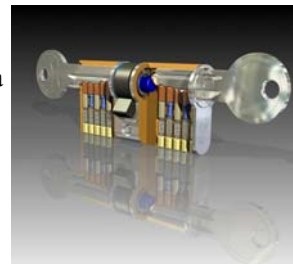
Základní produktová řada cylindrických vložek ve 3. třídě bezpečnosti.

- 5 stavítek, 3 standardní kolíky, 2 security kolíky
- možnost doplnění o anti-bump stavítka a kolíky
- 30 000 reálných kombinací
- klíč FeNi
- palec velikosti 7,5mm nebo v normě DIN - 9,5mm, případně ozubené kolečko
- tělo odolné proti odvrtání
- různá délka - od 30mm po 5mm až do 150mm (plus krátké varianty 27,5-27,5, 27,5-30, 27,5-32,5, 27,5-35 a 27,5-40mm)
- možnost i extra krátkých vložek s délkou od 44mm (22-22, 25-25) se 3 stavítky
- standardní profil klíče „Z“ nebo „A“, pro klíčové systémy i speciální profil
- povrchová úprava Ni, na přání mosaz nebo mat.
- certifikát Trezor Test 3. třídy bezpečnosti

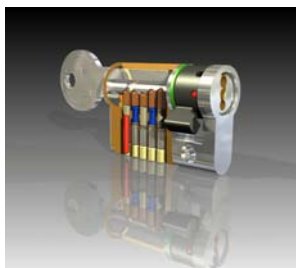


Samozřejmostí cylindrických vložek Titan je možnost dodání všech systémů v různém provedení a jejich zapojení do klíčových systémů:

**Typ 847** - standardní cylindrická vložka s funkcí N+G (emergency) použití klíče z druhé strany při současném zasunutí klíče z první strany



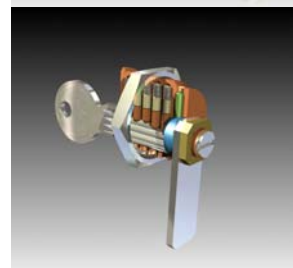
**Typ 848**  
půlvložka



**Typ CVG**  
vložka s otočným kolečkem (5 druhů)



**Typ KO - 13**  
skříňkový zámek se závorou



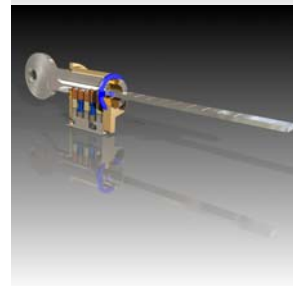
**Typ 842/50**  
visací zámek standardní



**Typ 842/45**  
visací zámek s prolisem



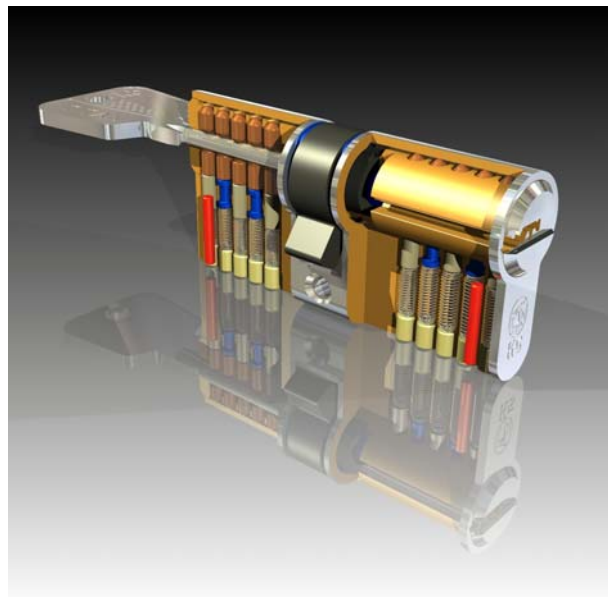
**Typ VDC**  
přídavný zámek



### Titan K5

Řada cylindrických vložek na plochý (reversibilní) klíč ve 3.třídě bezpečnosti s bezpečnostní kartou.

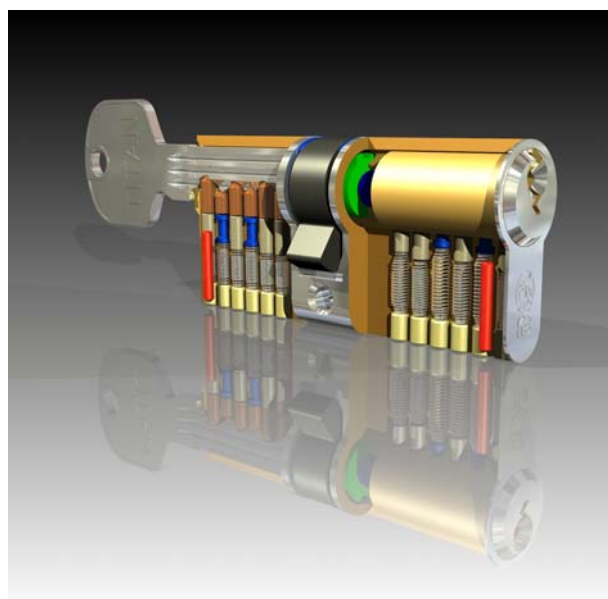
- 5 standardních stavítek, 5 aktivních pozičních stavítek, 3 standardní kolíky, 2 security kolíky
- 50 000 reálných kombinací
- klíč reversibilní, atypický tvar hlavy, materiál MsNi
- palec velikosti 7,5mm nebo v normě DIN - 9,5mm, případně ozubené kolečko
- tělo odolné proti odvrtání
- různá délka - od 30mm po 5mm až do 150mm
- povrchová úprava Ni, na přání mosaz nebo mat.
- certifikát Trezor Test 3.třídy bezpečnosti
- certifikát Národního bezpečnostního úřadu - NBÚ



### Titan K6

Řada cylindrických vložek na ve 4.třídě bezpečnosti s kartou.

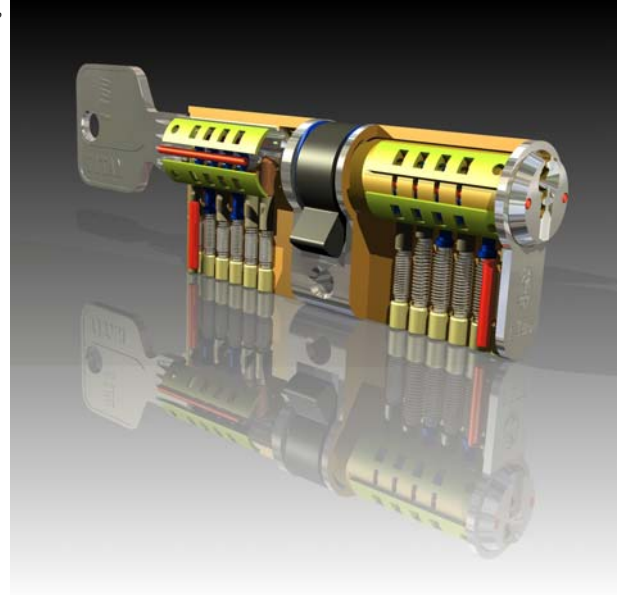
- 2 standardní stavítka, 2 anti-bump stavítka, 2 tvrzená stavítka, 2 standardní kolíky, 2 anti-bump kolíky a 2 tvrzené kolíky
- 200 000 reálných kombinací
- klíč materiál „nové stříbro“
- palec velikosti 7,5mm nebo v normě DIN - 9,5mm, případně ozubené kolečko
- tělo i bubínek odolné proti odvrtání
- různá délka - od 31,5mm po 5mm až do 153mm (DIN-ové míry)
- členitý profil klíče s překrytím - „WL“ nebo „WR“, pro klíčové systémy i speciální profil
- povrchová úprava Ni, na přání mosaz nebo mat.
- certifikát Trezor Test 4.třídy bezpečnosti
- certifikát Národního bezpečnostního úřadu - NBÚ



**Titan T100**

Řada systémových cylindrických vložek na ve 4.třídě bezpečnosti - kombinace standardního 6-zubkového systému a 8 aktivních vahadel.

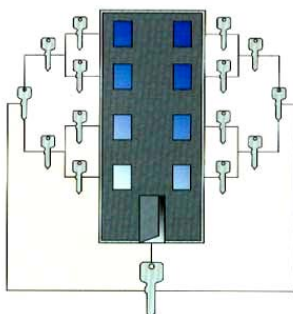
- 4 standardní stavítka, 2 tvrzená stavítka, 2 standardní kolíky, 2 security kolíky a 2 tvrzené kolíky plus 8 vahadel
- 14 000 000 reálných kombinací
- členitý profil klíče s překrytím, atypická hlava, materiál „nové stříbro“
- palec velikosti 7,5mm nebo v normě DIN - 9,5mm, případně ozubené kolečko
- tělo i bubínek odolné proti odvtání
- různá délka - od 31,5mm po 5mm až do 153mm (DIN-ové míry)
- povrchová úprava Ni, na přání mosaz nebo mat.
- certifikát Trezor Test 4.třídy bezpečnosti
- certifikát Národního bezpečnostního úřadu - NBÚ



Demo		Označení vložky	A	B	C	D	E	F	G	H	I	J	K	L	M	N	O	P	Q	R	S	T	U	V	W	X	Y	Z	
		Označení vložky																											
		Počat																											
Hlavní v systémech .....		Hlavní vložky																											
Ozka	Označení klíče	Označení klíče																											
101																													
102																													
103																													
104																													
105																													
106		Hlavní klíč 100																											
107																													
108																													
109																													
110		Hlavní klíč 200																											
111																													
112																													
113																													
114																													
115																													
116		Hlavní klíč 100																											
117																													
118																													
119																													
120		Hlavní klíč 200																											
121																													
122																													
123																													
124																													
125																													
126																													
127																													
128																													
129																													
130																													
131																													
132																													
133																													
134																													
135																													
136																													
137																													
138																													
139																													
140																													
141																													
142																													
143																													
144																													
145																													
146																													
147																													
148																													
149																													
150																													

**Klíčové systémy**  
systémy hlavního nebo generálního klíče

Všechny typy cylindrických vložek Titan jsou použitelné pro sestavení klíčových systémů včetně všech provedení - viz strana 1 tohoto dokumentu. Podkladem pro vytvoření systému je tabulka určující provedení cylindrických vložek v daném systému, jejich rozměry a povolení jednotlivých osob (klíčů) k těmto vložkám. S prvotní zakázkou Vám samozřejmě pomůžeme. Výhodou těchto systémů je, že jsou napočítány s možností jejich dalšího rozšiřování. Tak zůstává systém stále živý a je možno s ním dále pracovat.



Provedení cylindrických vložek - **DOMINO**

= set cylindrické vložky s 2-3 řadami klíčů pro clientskou změnu zamykacího systému. V provedení na klasický zoubkový systém 3 řady klíčů, pro důlkový systém K5 pouze 2 řady klíčů. Řady je možno postupně obměnit avšak bez možnosti zpětného použití již přestavěné řady.

